

Los seres humanos y el medioambiente

En esta unidad vamos a estudiar:

- ¿Qué es el medioambiente?
- ¿Cómo afecta el hombre al medioambiente?
- ¿Qué es la contaminación?
- ¿Qué es el cambio climático? ¿Y la lluvia ácida?

¿Qué es el medioambiente?

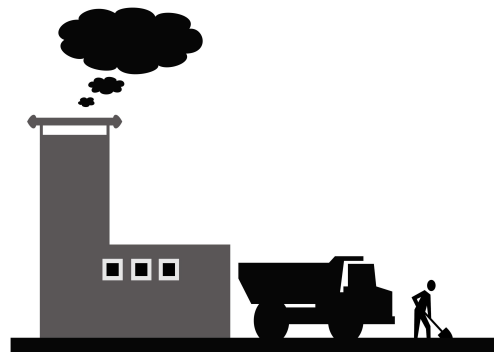
Todos los animales y plantas viven en la naturaleza. Pueden estar en bosques, desiertos, en los polos... **Medio ambiente** (puede escribirse junto o separado) es el lugar natural donde los animales y plantas viven.

El hombre también puede vivir en la naturaleza, pero hace cosas que la transforma. Algunos de estos cambios no son malos, pero otros dañan la Tierra o los seres que viven en ella.



Algunas actividades humanas no dañan el medioambiente

Otras sí lo alteran y lo destruyen



Ejercicios

* Escribe tres actividades humanas que no dañen el medioambiente, y tres que sí lo dañen.

Actividades que no dañan:

Actividades que sí lo dañan:

El hombre y el medioambiente

El hombre, como todos los animales y plantas, necesita tomar cosas de la naturaleza para sobrevivir. Si esto se hace sin abusar y de forma correcta, no pasa nada.

Por ejemplo, podemos cortar un árbol si necesitamos su madera, pero luego deberíamos plantar otro en el lugar del que hemos cortado.

Pero si cogemos mucho sin devolver nada, al final se nos acabarán los recursos y nos quedaremos sin nada.

La contaminación

Cuando el hombre ensucia el medio ambiente decimos que está contaminando.

Se puede ensuciar arrojando basuras, humos, sustancias químicas...

La contaminación es mala, porque daña la salud de los animales, las plantas y la de nosotros mismos.

Una de las cosas que podemos hacer para no contaminar es reciclar basuras y depositarlas en los lugares adecuados.

Ejercicios

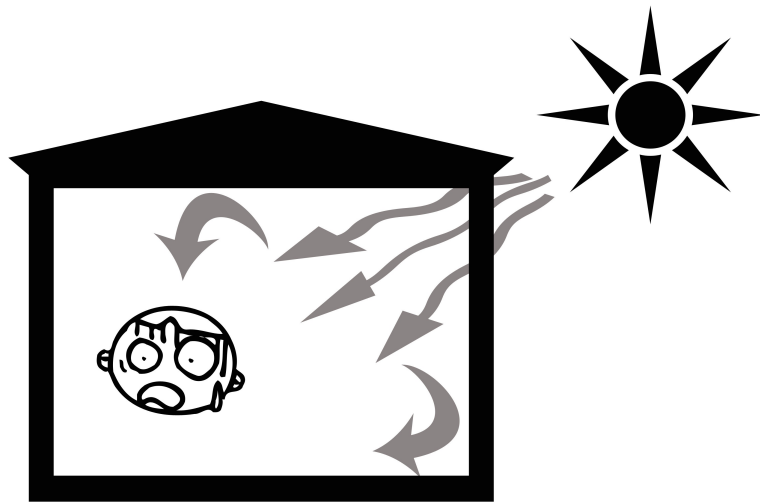
* ¿Por qué es mala la contaminación?

* Escribe tres cosas que podemos hacer para reducir la contaminación

El cambio climático

La cantidad de contaminación que el hombre está echando a la atmósfera desde los países más desarrollados está haciendo que el clima cambie. La contaminación deja entrar calor del sol, pero no lo deja salir.

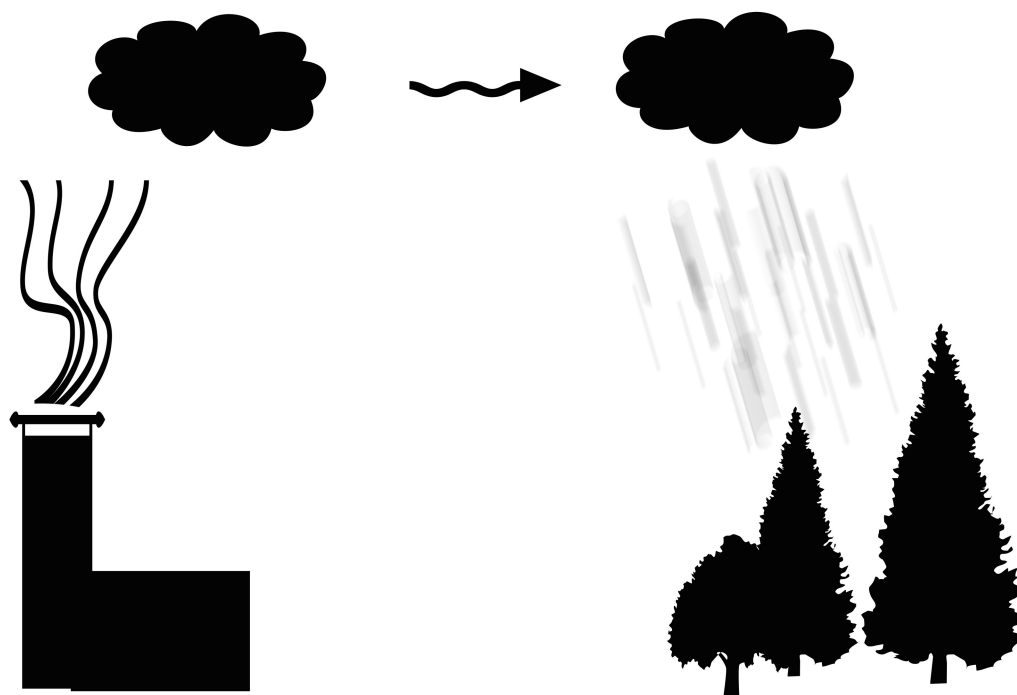
De seguir así, en la Tierra irá haciendo cada vez más calor. A esto se le llama **efecto invernadero**, porque es lo mismo que sucede en un invernadero (o el interior de un coche): dentro hace más calor que fuera, porque los rayos del sol entran por los cristales, pero no salen después y lo de dentro se calienta..



La lluvia ácida

A veces, los humos que echan las fábricas al cielo llevan sustancias químicas que, cuando llegan a las nubes, se mezclan para formar ácidos.

Cuando llueve, estos ácidos caen a la tierra como **lluvia ácida**. La lluvia ácida daña las plantas, el suelo, los objetos de metal...



Ejercicios

* ¿Qué problema causa el calentamiento global?

* ¿Por qué es mala la lluvia ácida?
