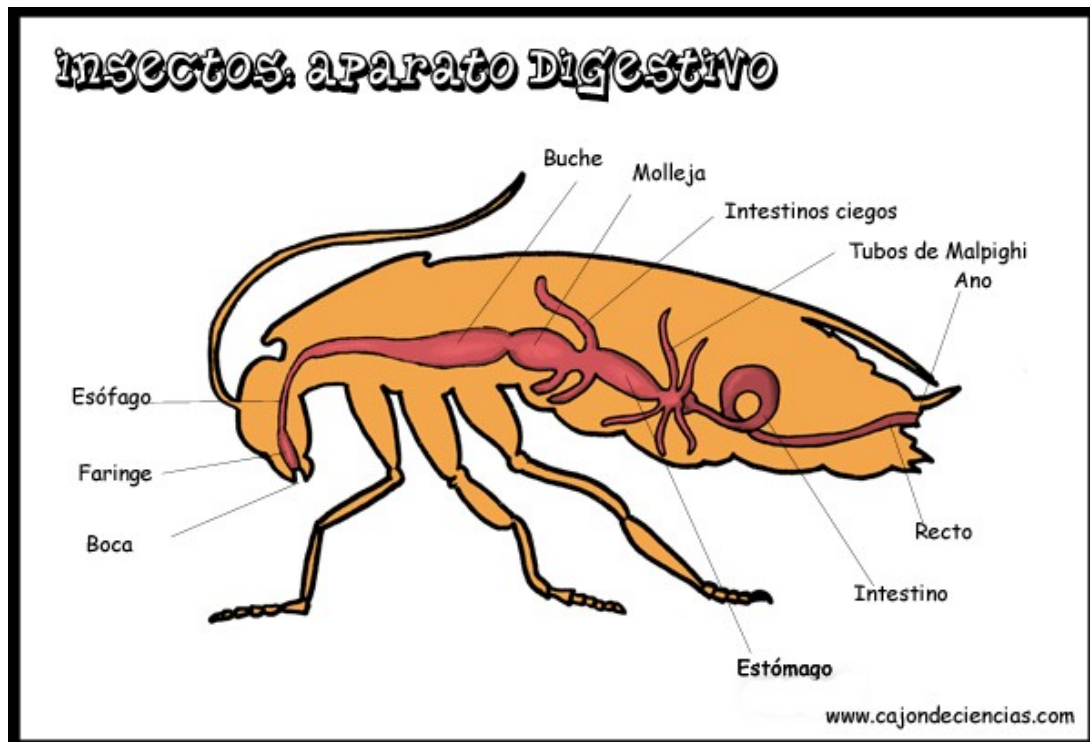


Aparato digestivo en insectos



Los insectos tienen un tubo digestivo bien diferenciado, si bien carece de glándulas anejas (como nuestras glándulas salivales o el hepatopáncreas de los moluscos). Además, realiza en parte las funciones de aparato excretor.

Comienza con una boca, que muestra una variedad increíble de aparatos bucales según las especies. Hay bocas masticadoras (saltamontes), picadoras (mosquito), con forma de trompa (mariposa), esponjosas (mosca), etc. Tras la boca va una faringe, y luego un esófago. El esófago termina en un buche que puede actuar como órgano de almacenamiento (hormigas), y luego a una molleja, que actúa como un órgano triturador. La comida llega después al estómago y una serie de intestinos ciegos donde se realiza en parte la absorción.

Los tubos de Malpighi pertenecen en realidad al aparato excretor, pero vuelcan sus productos de desecho al tubo digestivo, donde se recubren, junto con las sustancias no digeridas, de una membrana. Estos "paquetes" son lo que viaja por el último tramo del intestino y son expulsados por el ano.